



ФЕДЕРАЛЬНАЯ СЛУЖБА
ГОСУДАРСТВЕННОЙ СТАТИСТИКИ

Количество хозяйствующих субъектов Статистического регистра Липецкой области



на 1 сентября 2023 года



ФЕДЕРАЛЬНАЯ СЛУЖБА
ГОСУДАРСТВЕННОЙ СТАТИСТИКИ

Количество хозяйствующих субъектов Статистического регистра

Липецкой области

на 1 сентября 2023 года

- 01 РАСПРЕДЕЛЕНИЕ ХОЗЯЙСТВУЮЩИХ СУБЪЕКТОВ ПО ОРГАНИЗАЦИОННО-ПРАВОВЫМ ФОРМАМ
- 02 КОЛИЧЕСТВО ПРЕДПРИЯТИЙ И ОРГАНИЗАЦИЙ ПО ВИДАМ ЭКОНОМИЧЕСКОЙ ДЕЯТЕЛЬНОСТИ
- 03 КОЛИЧЕСТВО ПРЕДПРИЯТИЙ И ОРГАНИЗАЦИЙ ПО МУНИЦИПАЛЬНЫМ ОБРАЗОВАНИЯМ
- 04 КОЛИЧЕСТВО ИНДИВИДУАЛЬНЫХ ПРЕДПРИНИМАТЕЛЕЙ ПО ВИДАМ ЭКОНОМИЧЕСКОЙ ДЕЯТЕЛЬНОСТИ
- 05 КОЛИЧЕСТВО ИНДИВИДУАЛЬНЫХ ПРЕДПРИНИМАТЕЛЕЙ ПО МУНИЦИПАЛЬНЫМ ОБРАЗОВАНИЯМ
- 06 РАСПРЕДЕЛЕНИЕ ПРЕДПРИЯТИЙ И ОРГАНИЗАЦИЙ ПО ФОРМАМ СОБСТВЕННОСТИ
- 07 ДЕМОГРАФИЯ ОРГАНИЗАЦИЙ ПО ВИДАМ ЭКОНОМИЧЕСКОЙ ДЕЯТЕЛЬНОСТИ
- 08 КОЭФФИЦИЕНТ РОЖДАЕМОСТИ ОРГАНИЗАЦИЙ
- 09 КОЭФФИЦИЕНТ ОФИЦИАЛЬНОЙ ЛИКВИДАЦИИ ОРГАНИЗАЦИЙ

* Ежемесячные данные оперативной статистики.





РАСПРЕДЕЛЕНИЕ ХОЗЯЙСТВУЮЩИХ СУБЪЕКТОВ ПО ОРГАНИЗАЦИОННО-ПРАВОВЫМ ФОРМАМ

НА 1 СЕНТЯБРЯ

Всего, по данным
государственной регистрации

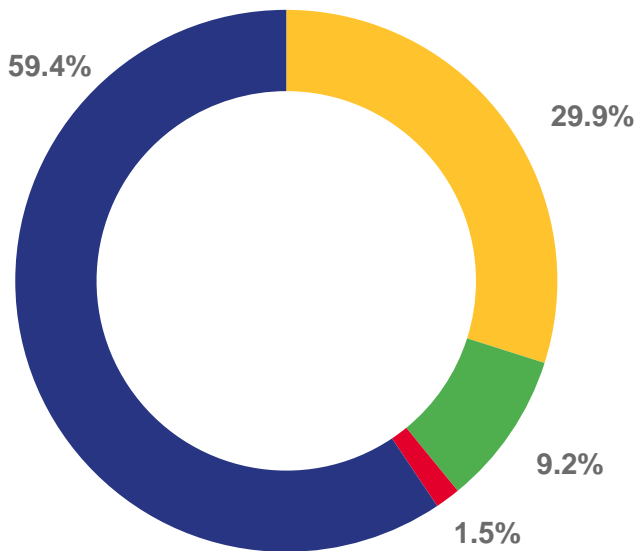
2023 год

46 336 единиц

101,1%

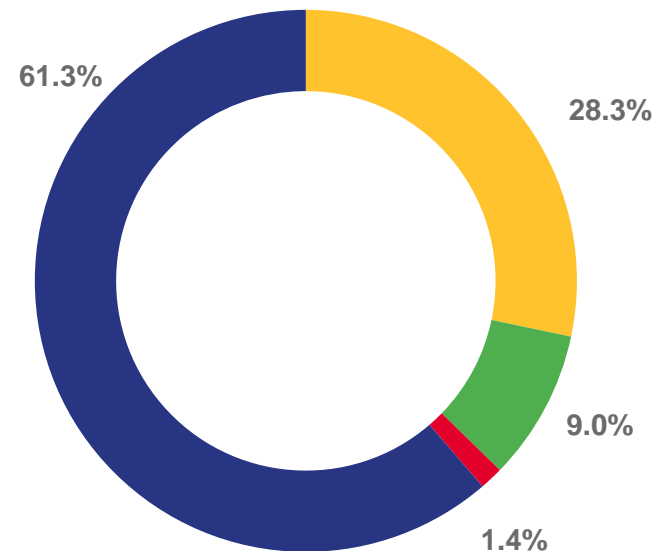
в % к количеству единиц
на 1 сентября 2022 года

2022



- юридические лица, являющиеся коммерческими организациями
- юридические лица, являющиеся некоммерческими организациями

2023



- организации, созданные без прав юридического лица
- граждане, занимающиеся коммерческой деятельностью





РАСПРЕДЕЛЕНИЕ ХОЗЯЙСТВУЮЩИХ СУБЪЕКТОВ ПО ОРГАНИЗАЦИОННО-ПРАВОВЫМ ФОРМАМ

НА 1 СЕНТЯБРЯ, ЕДИНИЦ

Всего, по данным
государственной регистрации

2023 год

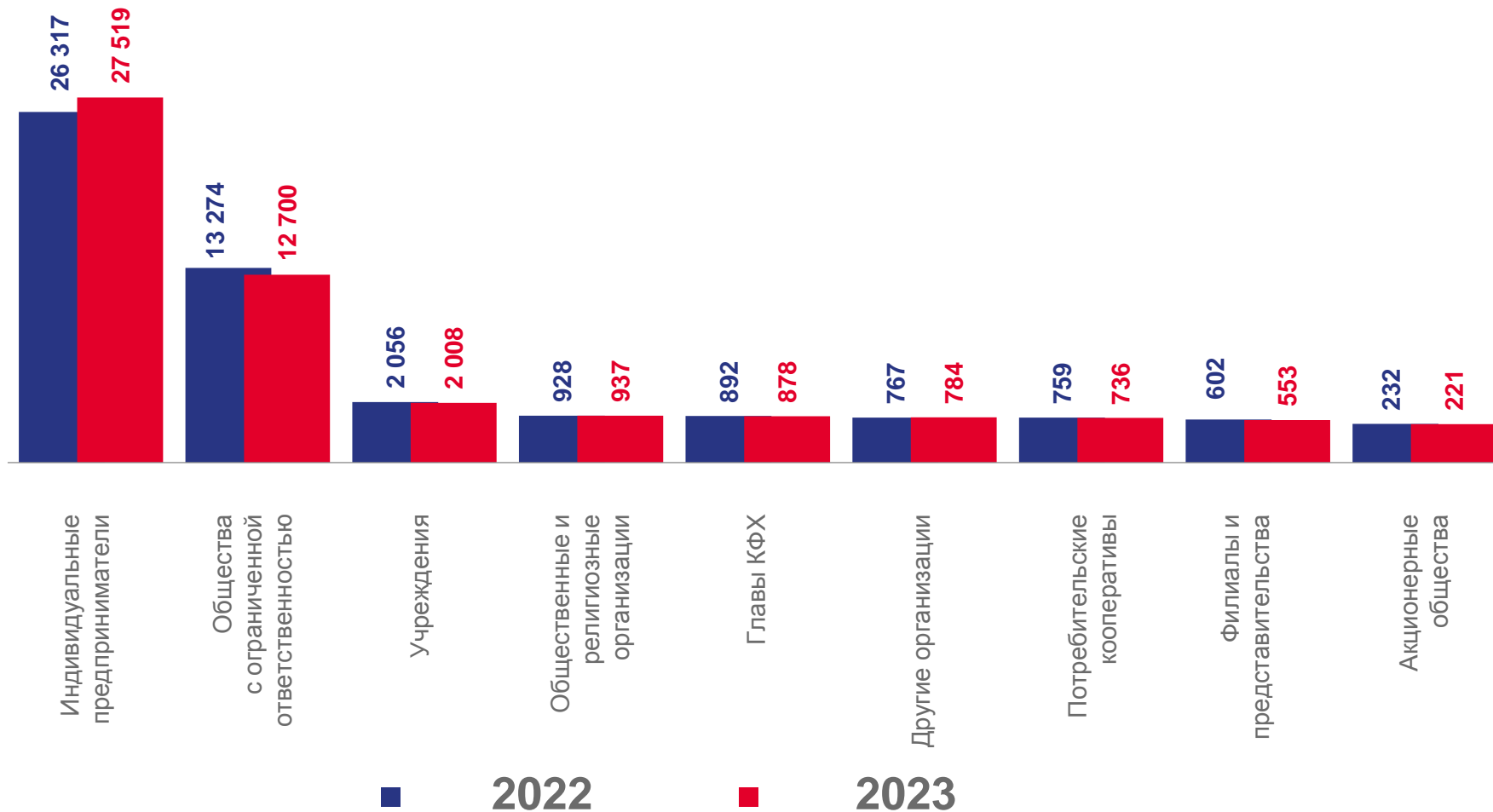
46 336

2022 год

45 827

101,1%

в % к количеству единиц
на 1 сентября 2022 года





КОЛИЧЕСТВО ПРЕДПРИЯТИЙ И ОРГАНИЗАЦИЙ¹⁾ ПО ВИДАМ ЭКОНОМИЧЕСКОЙ ДЕЯТЕЛЬНОСТИ

НА 1 СЕНТЯБРЯ, ЕДИНИЦ

Всего, по данным государственной регистрации

2023 год

17 939

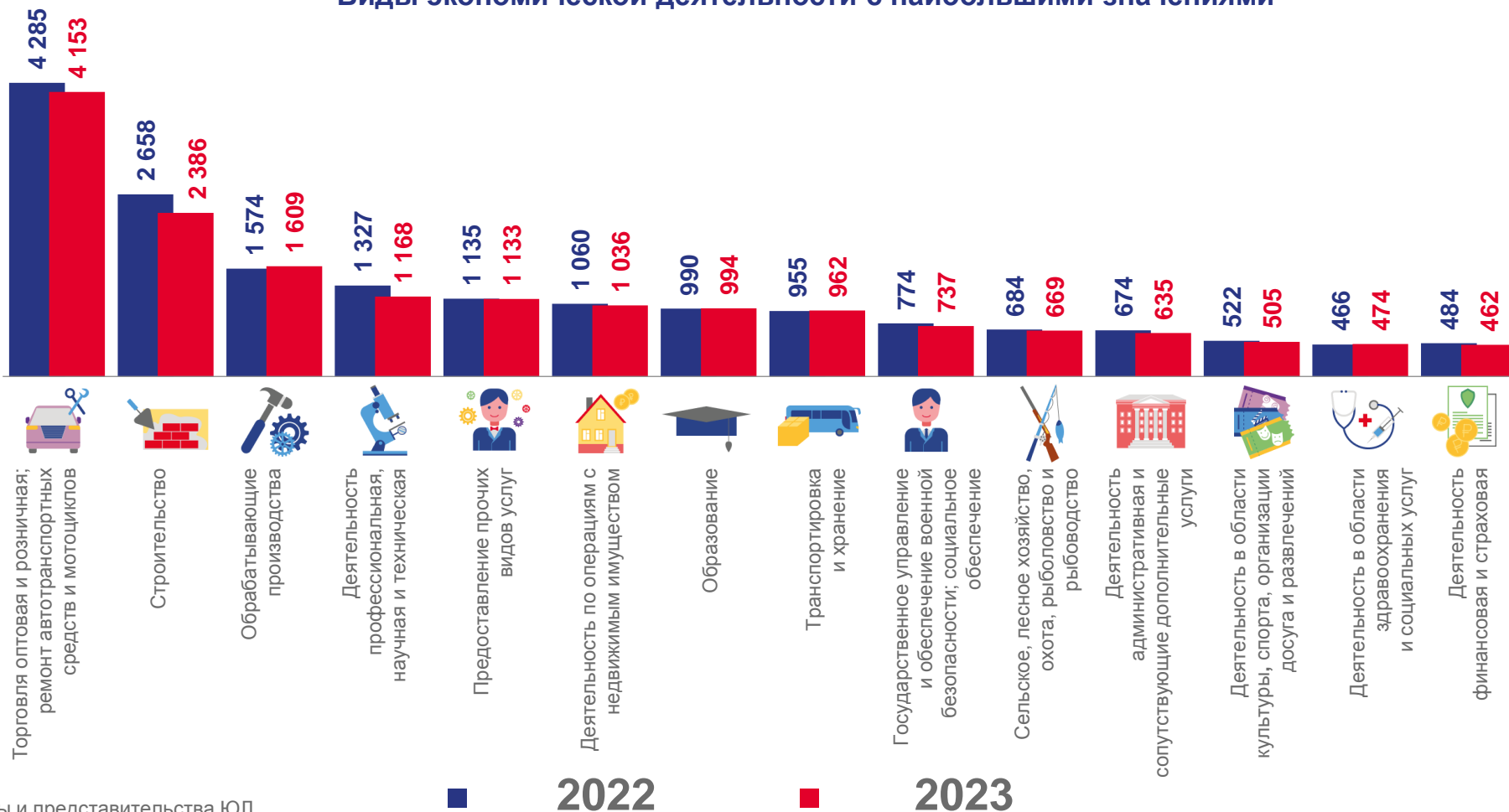
2022 год

18 618

96,4%

в % к количеству единиц на 1 сентября 2022 года

Виды экономической деятельности с наибольшими значениями



¹⁾ Предприятия и организации, включая филиалы и представительства ЮЛ.





КОЛИЧЕСТВО ПРЕДПРИЯТИЙ И ОРГАНИЗАЦИЙ¹⁾ ПО МУНИЦИПАЛЬНЫМ ОБРАЗОВАНИЯМ

НА 1 СЕНТЯБРЯ, ЕДИНИЦ

Городские округа

2023 год

г. Липецк

11 818



2022 год

12 462

2023 год

г. Елец

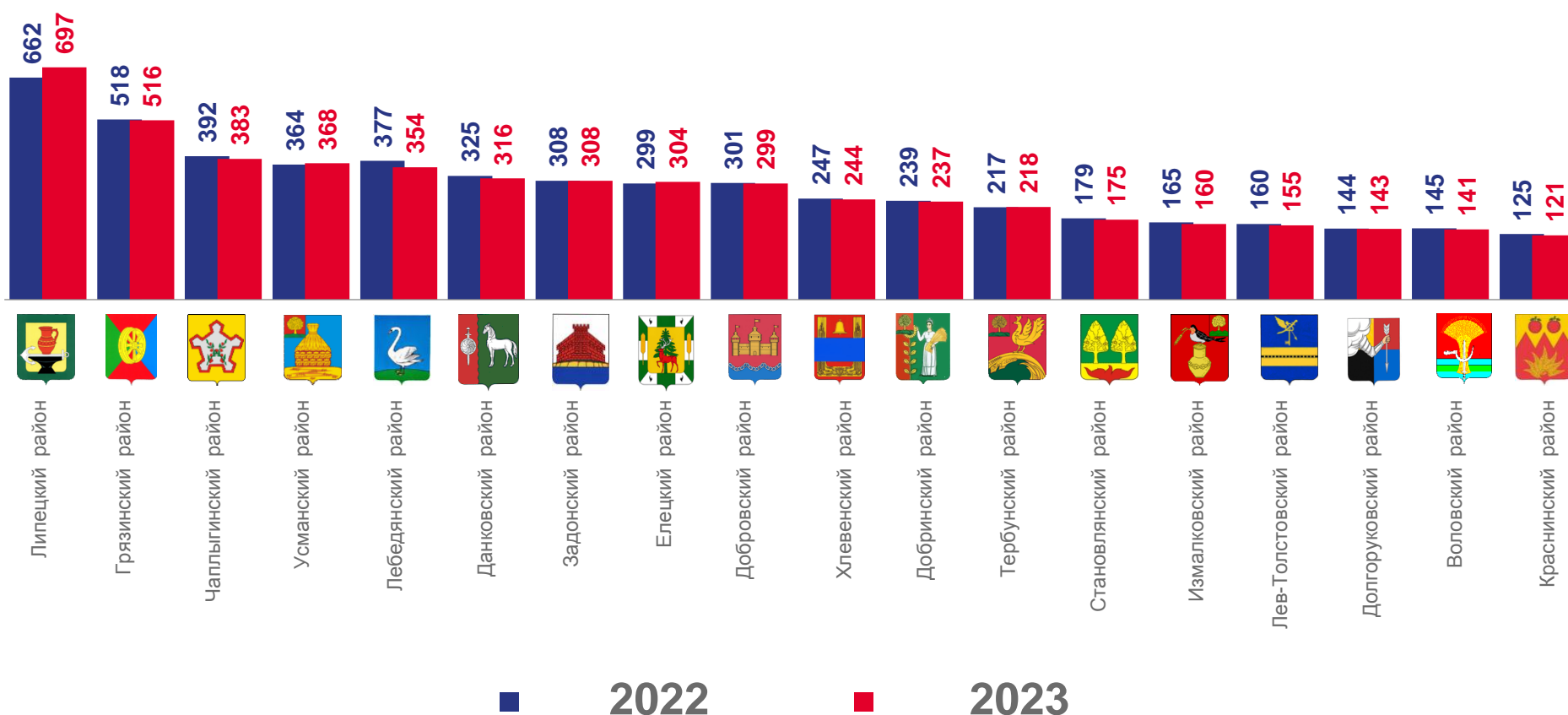
982



2022 год

989

Муниципальные районы



¹⁾ Предприятия и организации, включая филиалы и представительства ЮЛ.





КОЛИЧЕСТВО ИНДИВИДУАЛЬНЫХ ПРЕДПРИНИМАТЕЛЕЙ¹⁾ ПО ВИДАМ ЭКОНОМИЧЕСКОЙ ДЕЯТЕЛЬНОСТИ

НА 1 СЕНТЯБРЯ, ЕДИНИЦ

Всего, по данным государственной регистрации

2023 год

28 397

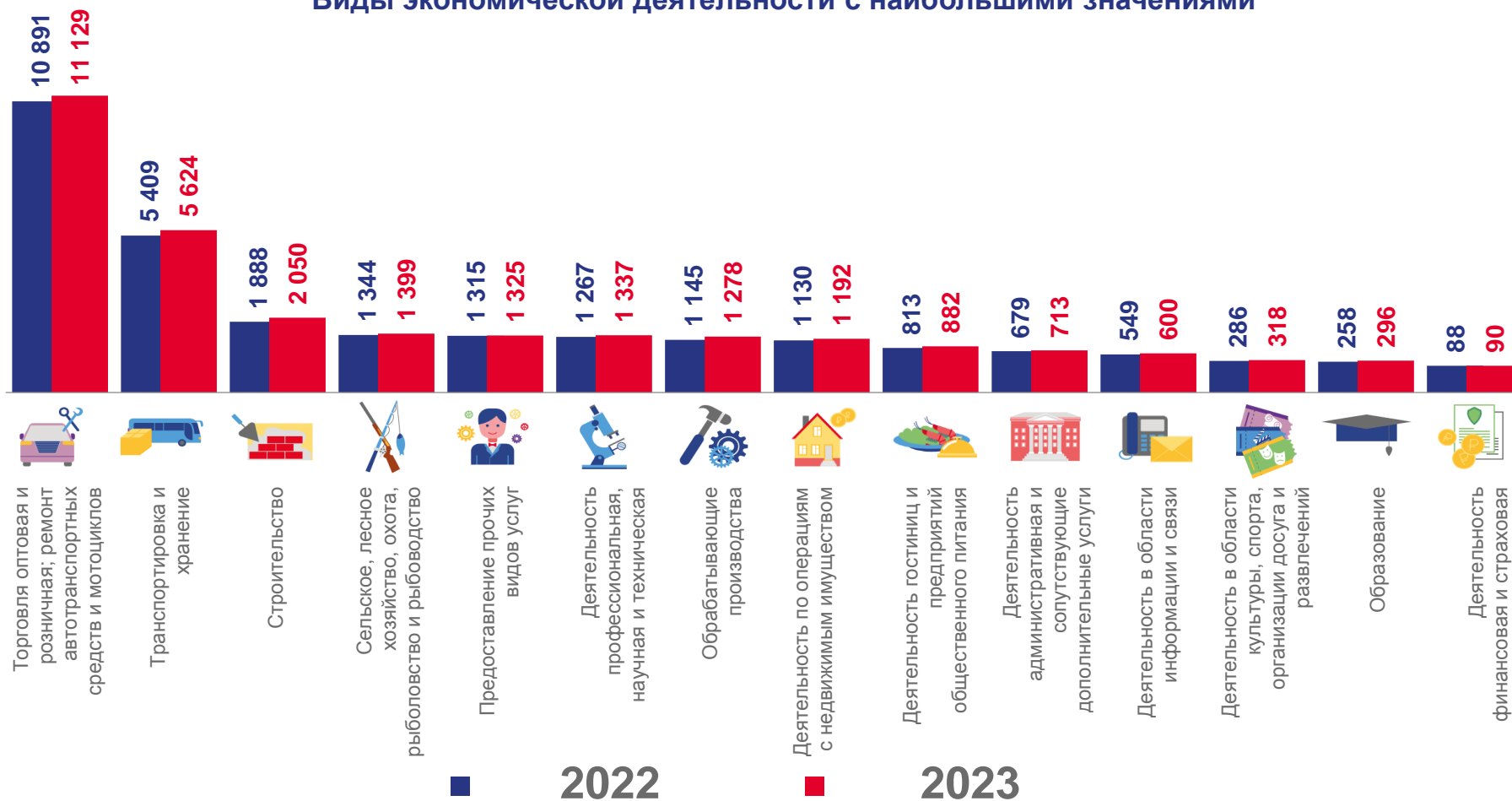
2022 год

27 209

104,4%

в % к количеству единиц на 1 сентября 2022 года

Виды экономической деятельности с наибольшими значениями



¹⁾ Индивидуальные предприниматели, включая глав крестьянских(фермерских) хозяйств.





КОЛИЧЕСТВО ИНДИВИДУАЛЬНЫХ ПРЕДПРИНИМАТЕЛЕЙ¹⁾ ПО МУНИЦИПАЛЬНЫМ ОБРАЗОВАНИЯМ

НА 1 СЕНТЯБРЯ, ЕДИНИЦ

Городские округа

г. Липецк



2023 год
13 145

2022 год
12 544

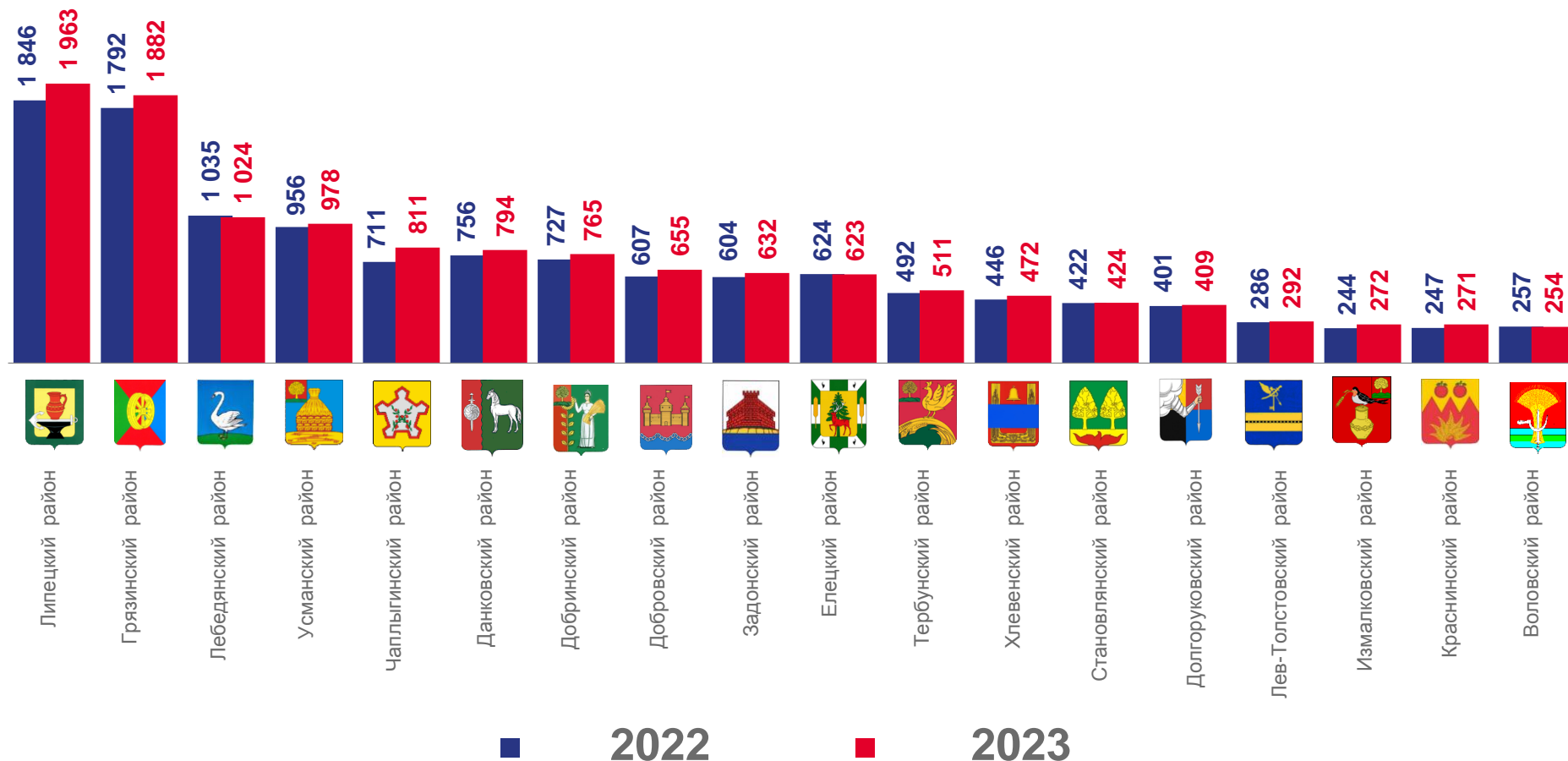
г. Елец



2023 год
2 220

2022 год
2 212

Муниципальные районы



¹⁾ Индивидуальные предприниматели, включая глав крестьянских(фермерских) хозяйств.





РАСПРЕДЕЛЕНИЕ ПРЕДПРИЯТИЙ И ОРГАНИЗАЦИЙ ПО ФОРМАМ СОБСТВЕННОСТИ

НА 1 СЕНТЯБРЯ

Всего, по данным
государственной регистрации

2023 год

Российская собственность

17 724 единицы

93,2%

в % к количеству единиц
на 1 сентября 2022 года

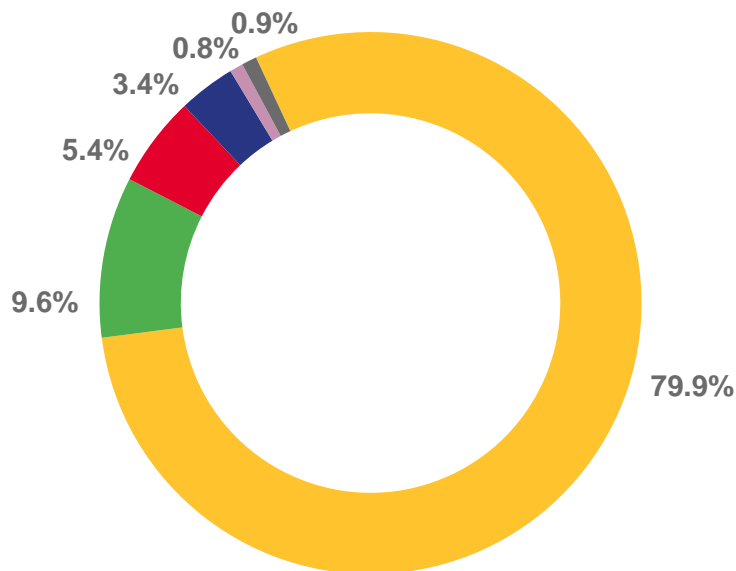
Иностранная и совместная
собственность

215 единиц

88,1%

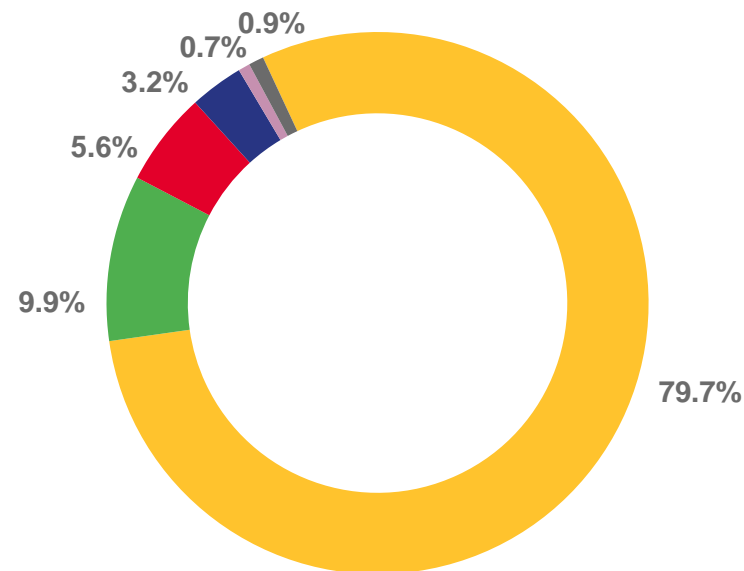
в % к количеству единиц
на 1 сентября 2022 года

2022



- Частная собственность
- Муниципальная собственность
- Собственность общественных и религиозных организаций

2023



- Государственная собственность
- Иностранная собственность
- Прочие





ДЕМОГРАФИЯ ОРГАНИЗАЦИЙ ПО ВИДАМ ЭКОНОМИЧЕСКОЙ ДЕЯТЕЛЬНОСТИ

ЗА ЯНВАРЬ-АВГУСТ 2023 ГОДА, ЕДИНИЦ

Всего, по данным государственной регистрации

2023 год

Зарегистрировано

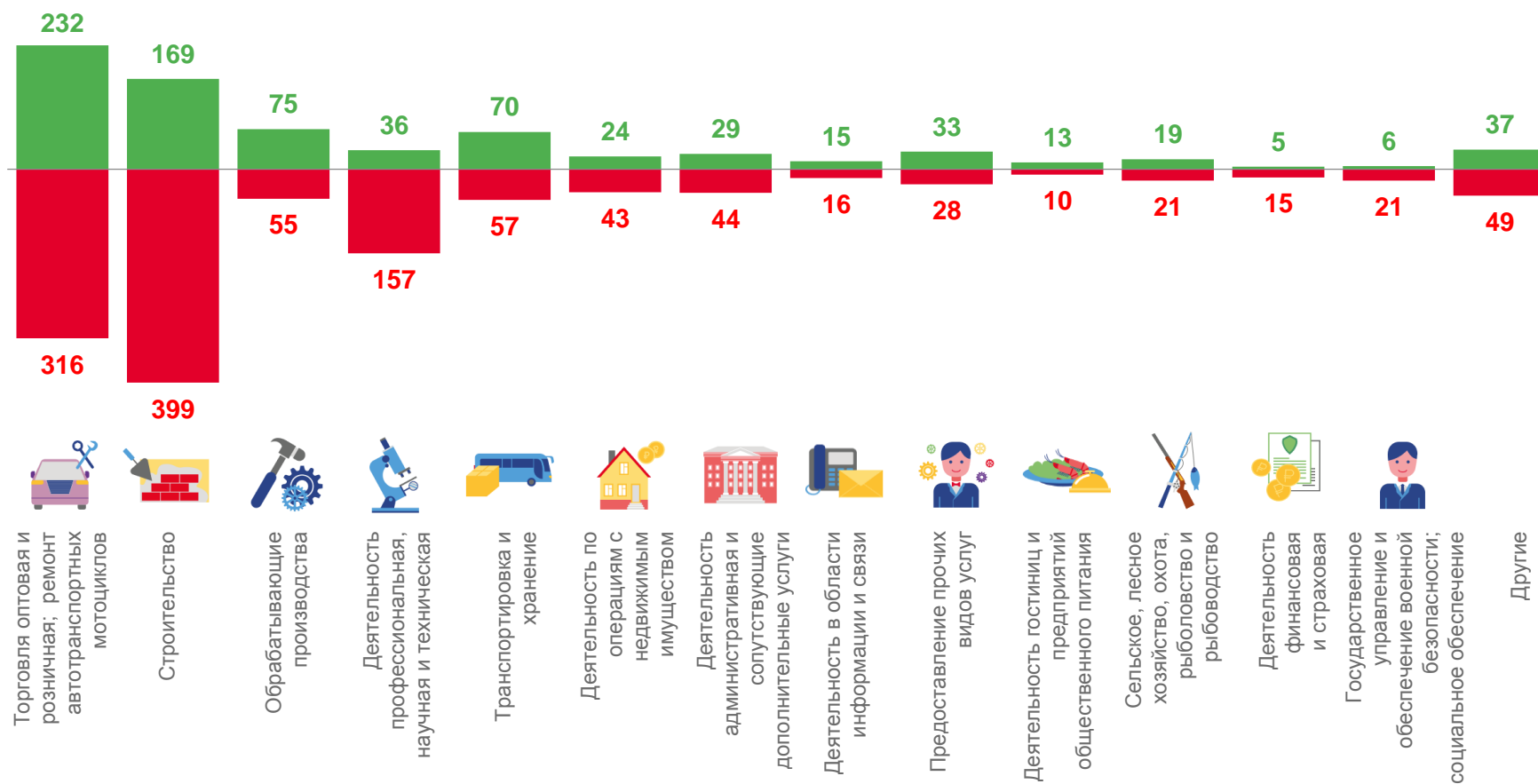


763

Ликвидировано



1 231



■ количество зарегистрированных организаций

■ количество официально ликвидированных организаций





КОЭФФИЦИЕНТ РОЖДАЕМОСТИ ОРГАНИЗАЦИЙ¹⁾, НА 1000 ОРГАНИЗАЦИЙ

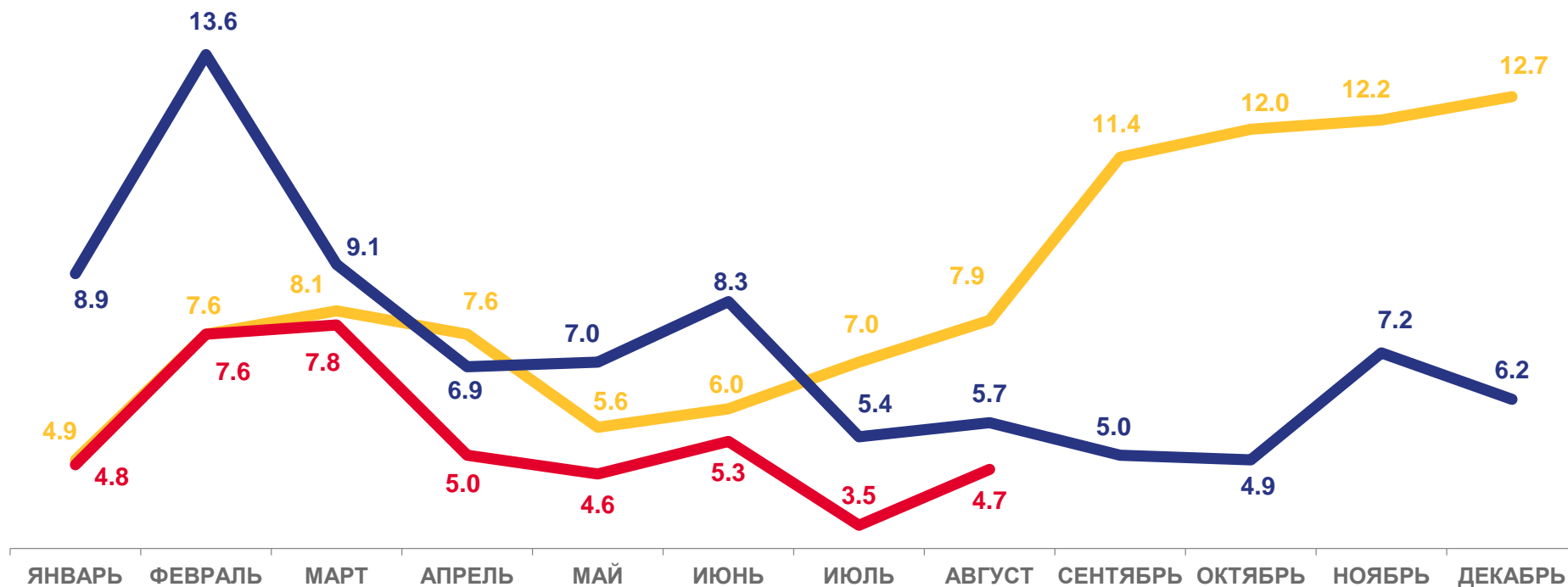
за август 2023 года

4,7‰

за август 2022 года

5,7‰

82,5%



в % к соответствующему периоду предыдущего года

2021

2022

2023

¹⁾ Отношение количества зарегистрированных за отчетный период организаций к среднему количеству организаций, учтенных в Статрегистре Росстата, выраженное в промилле.



КОЭФФИЦИЕНТ ОФИЦИАЛЬНОЙ ЛИКВИДАЦИИ ОРГАНИЗАЦИЙ¹⁾, НА 1000 ОРГАНИЗАЦИЙ

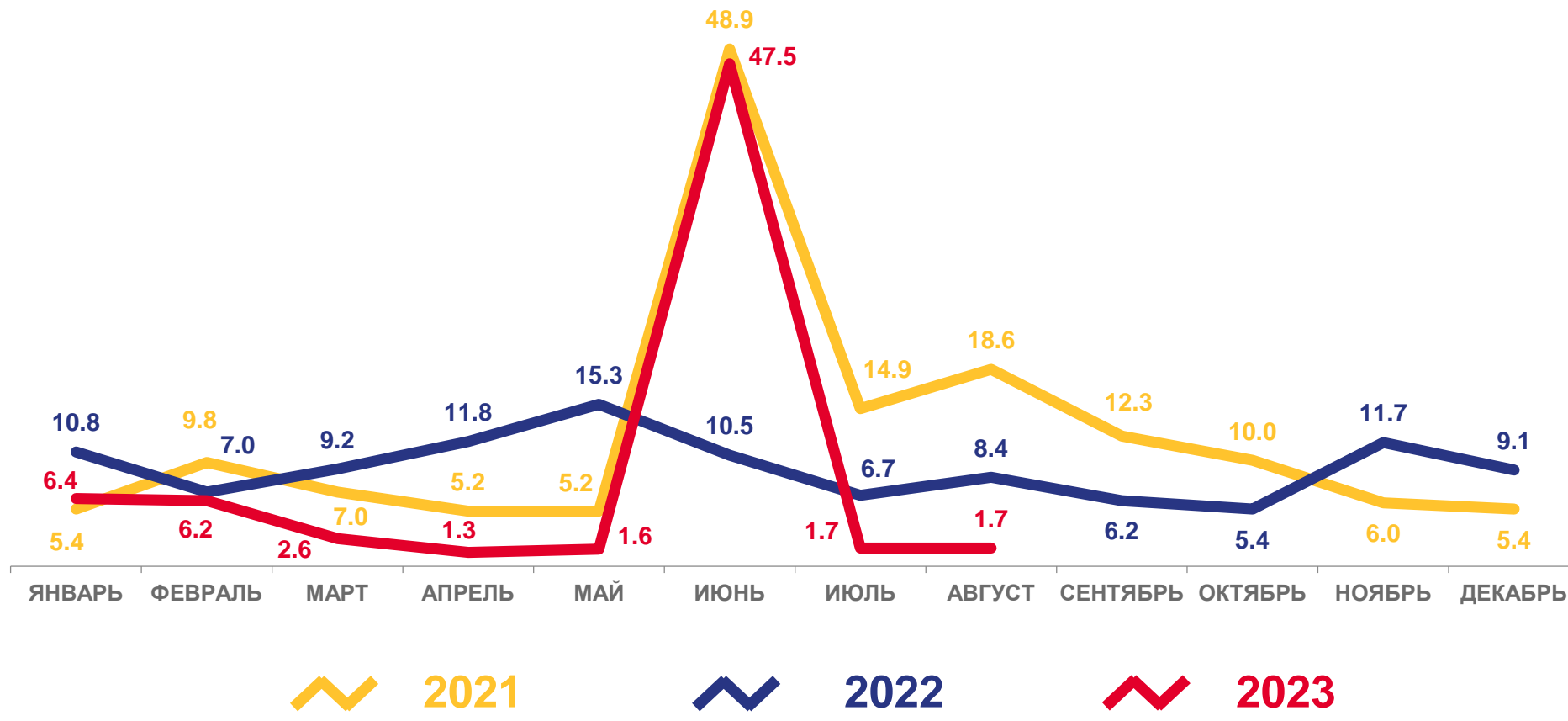
за август 2023 года

1,7‰

за август 2022 года

8,4‰

20,2‰



в % к соответствующему
периоду предыдущего года

¹⁾ Отношение количества официально ликвидированных за отчетный период организаций к среднему количеству организаций, учтённых в Статрегистре Росстата, выраженное в промилле.